

Ferienhaus Casa Anima, Crana Valle Onsernone



Lage

Das Ferienhaus Casa Anima befindet sich im unteren Teil vom Dorf Crana, im hinteren Teil des Onsernone-tal, in nach Süden gerichteter Hanglage. Vom Haus (ca.900 müM) aus, kann man eine wunderbare Aussicht geniessen. Das fast unberührte, ursprüngliche Tessiner Tal ist von einer herrlichen Naturlandschaft geprägt. Ausgangspunkt herrlicher Wanderungen wie zB ins obere Onsernonetal Richtung Spruga mit den Thermalquellen, ins Vergelettetal (Seilbahn Alpe Salei) oder von Loco aus, auf dem ehemaligen Maultierpfad, von Museum zu Museum nach Intragna.

Anreise

Mit öffentlichen Verkehrsmitteln: Bahn Bis Locarno und weiter mit Postauto, die Haltestelle Crana ist ca.10 Min. vom Haus entfernt.

Das Haus ist ca. 5 Min. von der Strasse entfernt.

Mit Auto: ca. 23 Km. von Locarno

Hausbeschreibung

Das 1993 mit viel Liebe sorgfältig renovierte, modern ausgestattete Ferienhaus für 4 Personen, verfügt über 3 Stockwerke. Im EG. und 1 Stock Zugang zum Balkon, welcher sich über die gesamte Hausbreite erstreckt.

Zimmer

- Schlafzimmer im Dachzimmer
- Eingang führt in die Küche
- Wohnraum mit Schlafcouch
- Badezimmer

Wohnküche / Schwedenofen

Vom Hauseingang gelangt man in die gemütliche Wohnküche mit Schwedenofen. Die moderne Einbauküchenzeile ist kompletteingerichtet. Von der Küche her direkter Zugang zum Balkon.

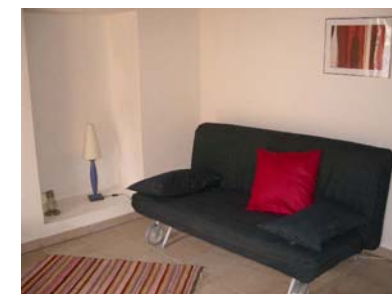


| Ausstattung | |
|--------------------------------|-----------------------------|
| Toaster | Ja |
| Grill | Ja |
| Kaffeemaschine | Ja |
| Geschirrwashmaschine | Ja |
| TV | Ab 2009 |
| Radio, Kassetten und CD-Player | Ja |
| Waschmaschine | Ja |
| Heizung | Elektrisch und Schwedenofen |

Schlafzimmer



Grosszügiges Giebelzimmer mit 1 französischem Bett



Das Wohn/Schlafzimmer in der unteren Etage hat über den Veranda-Balkon direkten Zugang zum bezaubernden Garten. Die Schlafcouch verwandelt sich mit wenigen Handgriffen in ein weiteres Doppelbett

| Zimmer | Betten | Grösse | Plätze |
|---------------|---------------|---------------|----------|
| Dachgeschoss | 1 Franz.Bett | 160 x 200 | 2 |
| Untergeschoss | 1 Schlafcouch | | 2 |
| | | Totale | 4 |

| Besonderheiten |
|--|
| Nichtraucherwohnung |
| Haustiere willkommen, Preiszuschlag CHF 30.- |

Dusche / Toilette

Dusche, Waschbecken, WC und Waschmaschine



Gartensitzplatz

Der schön angelegte Garten bietet Entspannung pur und die Privatsphäre, die sie sich wünschen. Hier finden Sie zu jeder Tageszeit in sonniges Plätzchen



Blick vom Ziergarten Richtung Osten

Einkaufsmöglichkeiten Gemeindeverwaltung / Post / Bank

Bäckerei Philippona, Berzona 091 797 19 29
Das Brotauto hält jeden Tag gegen Mittag im Ort
Laden in Berzona 5-17 Uhr

Gemeinde (Municipio) Crana 091 797 14 44
Mi 10.30 - 12 Uhr

Post Russo(kein Postomat) 0848 88 88 88
Mo – Fr 8-9.15 /15.30 – 16.45 h
Sa 8-9.30 h

Bank Raiffeisen Loco
(Bankomat CHF+Euro) 091 785 61 10
Mo – Fr 8.30 – 11.45 / 14 – 18 h

Lebensmittelläden ausserhalb des Dorfes:

La Bottega, Lebensmittel in Spruga 091 797 11 70
1 Nov.- Ostern, Mo-Sa 9 – 12 h
Mo – Fr 8.45 – 12 / 14.30 – 16.30 h
Juli + Aug 8.45 – 12 / 14.30 – 17.30 h
Das ganze Jahr über ist am Mittwochnachmittag geschlossen

Lebensmittel Minimercato, in Loco 091 797 17 89
Mo – Fr. (Sa) 8.45 – 12 / 14.30 – 16.30 h (Sa – 17 h)

CRAI, Cavigliano 091 796 25 34
Mo-Fr.. 7 – 12 / 15 – 18.30 Uhr
Samstag 7.30 – 12 / 14 – 17 Uhr
Im Winter Mittwoch Nachmittag geschlossen

Juli-August durchgehend geöffnet

Notfallnummern

Rega 1414
Krankenwagen Locarno 144
Polizei 117

Arzt. Savary
Ambulatorio Centro Sociale, Russo, 091 797 18 25-26

Apotheke (Farmacia) Cavigliano 091 780 72 72
Mo / Di / Do / Fr 8 – 12 / 14 – 18
Mi / Sa Nachmittag geschlossen

Preise 2009

Pro Nacht CHF 100.-
(ca.67.- Euro)
für 2 Personen

Jede weitere Person CHF 15.-
Kinder 6-16 Jahre CHF. 5.-

Mindestaufenthalt 3 Nächte
1 Woche in der Hauptsaison

Kurtaxe CHF 2.05 pro Tag/Erw. /+ 14).-

**Bett-, Bad- und
Küchenwäsche** bitte selbst mitbringen
(Miete möglich CHF 15.-)

**Endreinigung
Heizung** CHF 100.-
Wenn in Betrieb CHF 10.- / Tag

Anreise / Schlüsselübergabe

Anreise ab 16.00 Uhr, Abreise bis 11.00 Uhr

Bitte kontaktieren Sie uns, für die Schlüsselübergabe,
ein bis zwei Tage vor Anreise. Vielen Dank.

Wir wünschen Ihnen jetzt schon eine schönen und
erholsamen Aufenthalt im Onsernonetal.

Infos / Reservierung

Cento Rustici

Ferienhausvermittlung - Dorfführungen
Stefan Früh, Piazza, 6655 Intragna

Tel 091 780 74 40
Fax 091 780 74 41
Natel 079 228 04 42
Email info@centorustici.ch

www.centorustici.ch

Anmeldungen werden schriftlich oder per Fax
bestätigt.